

Pařeniště GROW

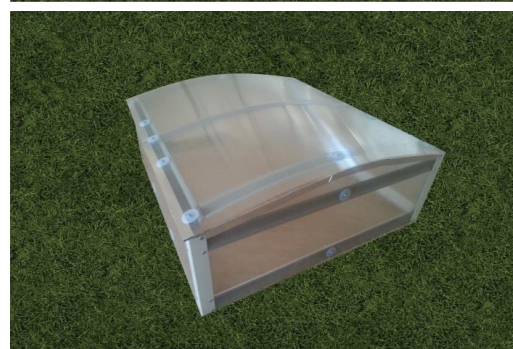


Montážní návod

Rozměry: délka 100 cm; šířka 93 cm; výška 38 cm

Obsah balení

Číslo	Název	Množství [ks]
1.	Rohy (zapuštěné do země) 4x4x50cm	4
2.	Boční profily 88 cm	4
3.	Přední a víkové profily 95 cm	6
4.	Zakřivené profily krycího rámu 83 cm	3
5.	Spojovací profil PC-H 96 cm	1
6.	Plastové terče	24
7.	Šrouby M5-40	24
8.	Závěsy	2
9.	Šrouby se zápusťnou hlavou M4-8	8
10.	Matice M4	8
11.	Šrouby se zápusťnou hlavou M5-12	48
12.	Matice M5	72
13.	Horní kryt z polykarbonátové desky 50x96 cm	2
14.	Boční kryt z polykarbonátové desky 39x90 cm	2
15.	Přední a zadní kryt z polykarbonátové desky 31x97 cm	2
16.	Krycí páska	6 m



1. Příprava polykarbonátových desek

Před instalací odstraňte ochranné fólie z polykarbonátových desek. Označte si strany s UV ochranou. Ty pak musíte instalovat směrem ke slunci (popsaná strana = strana s UV ochranou). Případné nečistoty v dutinkách polykarbonátových desek vyfoukejte stlačeným vzduchem (kompresor, výfuková strana vysavače). Otevřené dutinky na horních stranách předních, zadních a bočních polykarbonátových desek utěsněte krycí páskou (č. 16). Na víkových deskách utěsněte otevřené dutinky na obou stranách.

2. Montáž přední a boční konstrukce

Sešroubujte přední profily (č.3), boční profily (č.2) s rohy (č.1) šrouby M5-12 (č.11) a maticemi M5 (č.12) tak, aby byl polykarbonát mezi profily (viz obr.1 na druhé straně tohoto návodu). Strany s UV ochranou musí směřovat ven. Profilové vyboulení (tvar profilu omega) je vždy orientováno směrem dovnitř pařeniště. Na boku a vpředu polykarbonátové desky připevněte k rámu plastovými terči (č.6), šrouby M5-40 (č.7) a maticemi (č.12).

3. Sestava krycího rámu

Zakřivené profily krycího rámu (č.4) spojte šrouby M5-12 (č.11) a maticemi (č.12) s víkovými profily (č. 3) (viz obr. č. 2). Závěsy (č.8) našroubujte na kryt pomocí šroubů M4-8 (č.9) a matic M4 (č.10) a upevněte (viz obr.3)

4. Přichycení horního krytu z polykarbonátu k rámu

Horní kryty (č.13) spojte profilem PC-H (č.5) a poté je přišroubujte ke krycímu rámu pomocí šroubů M5-40 (č.7) s plastovými terči (č.6) a matic M5 (č.12) tak, aby víko na všech stranách rovnoměrně přečnívalo. (viz obr.4).

Obr.1



Obr.2



Obr.3



Obr.4

