



## ZÁKLADNÍ INFORMACE

Díky konstrukci vnitřní struktury o rozměrech 50 × 50 mm nebo 50 × 100 mm jsou panely Paneltim® lehké, snadno opracovatelné, avšak tuhé a pevné. Panely lze spojit dohromady a vytvořit jakýkoliv požadovaný rozměr pomocí svaření na tupo nebo extrudérem.

### Snadno opracovatelné

Zpracování pomocí standardních nástrojů (pily, vrtáky nebo šrouby, frézování)

Spojování pomocí svařování plastů

### Rychlá montáž

Díky lehkosti materiálu lze složit i velké plochy

Snadná instalace potrubí a ovládacích skříní

### Lehké, ale pevné

Díky speciální konstrukci vnitřní struktury

### Paneltim® Multipower

- Paneltim® Multipower jsou nejpevnější a nejrobustnější panely v sortimentu výrobků.
- První komora podél vnějšího okraje panelu o rozměrech 2600 x 1000 mm má šířku 25 mm. To zajišťuje menší ztráty materiálu (2 %) při svařování natupo.
- Pevnost tohoto panelu je stejná jako u homogenní desky o tloušťce 36,85 mm.



### Paneltim® Lightweight

- Paneltim® Lightweight jsou mimořádně lehké. Jejich nízká hmotnost kontrastuje s vynikající pevností a ohebností.
- Panely o rozměrech 1200 x 800 mm a 1200 x 1000 mm mají vždy ve středu dvojitě žebro (kříž). Snadno je lze tedy upravit na panely o výšce 400, 500 nebo 600 mm.
- Velké plochy lze vyrobit v libovolných požadovaných rozměrech.



### Paneltim® Antislip

- Oba typy jsou lehké, pevné a uzavřené na všech stranách, díky čemuž se snadno čistí.
- Testy prokázaly, že oba protiskluzové panely mají vysokou hrubost povrchu, a to ve vlhkém i suchém stavu.
- Díky vysoké hrubosti povrchu se velmi hodí jako podlahové prvky na chodbách, chodnících a schodech a rovněž jako kryty.



<b>Tloušťka</b>	50 mm	
<b>Vnitřní struktura</b>	50 x 50 mm	
<b>Rozměry</b>	2600 x 1000 mm	1000 x 1200 mm
<b>Hmotnost</b>	± 13 kg/m <sup>2</sup>	± 12 kg/m <sup>2</sup>
<b>Tloušťka stěny</b>	± 4,5 mm	± 3,5 mm
<b>Materiály</b>	PP-C, HDPE	

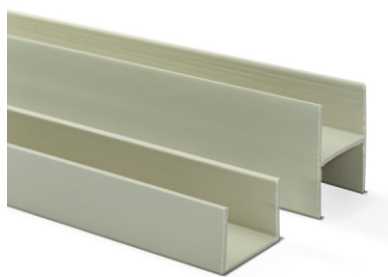
<b>Tloušťka</b>	50 mm	35 mm	20 mm
<b>Vnitřní struktura</b>	50 x 100 mm		
<b>Rozměry</b>	800 x 1000, 1000 x 1200, 2600 x 1000 mm		
<b>Hmotnost</b>	± 10 kg/m <sup>2</sup>	± 9 kg/m <sup>2</sup>	± 8 kg/m <sup>2</sup>
<b>Tloušťka stěny</b>	3,5 mm		
<b>Materiály</b>	PP-C, HDPE		

<b>Povrch</b>	„Ocelový“ plát, cvočky, pomerančová kůra
<b>Tloušťka</b>	50 mm
<b>Vnitřní struktura</b>	50 x 50 mm
<b>Rozměry</b>	1000 x 1200 mm
<b>Hmotnost</b>	± 12 kg/m <sup>2</sup>
<b>Tloušťka stěny</b>	± 3,5 mm
<b>Materiály</b>	PP-C



## PROFILY

### PROFILY Paneltim z PP



### VLASTNOSTI PROFILŮ

- pevné
- odolné
- snadno se zpracovávají
- snadno se čistí

### VÝHODY použití profilů

- lehce svažitelné pomocí svařovacího drátu k panelům (trojúhelníkový svařovací PP drát 5 x 3 x 3 mm)
- časová úspora díky jednoduchému zpracování
- voděodolné a vzduchotěsné sváry
- nízkoúdržbové
- zabraňují vniknutí bakterií a nečistot
- odolné vůči UV záření
- odolné protinárázům

### POUŽITÍ PROFILŮ

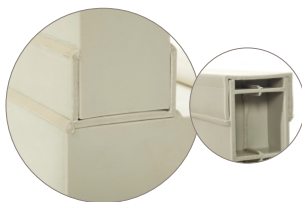
- **propojovací panely** – urychlení a usnadnění propojení panelů Paneltim®
- **upevnění na podlahu, stěnu, strop** – přivaření panelů k příšroubovanému panelu
- **překrytí otevřené komory panelu**

✓ H-profil a U-profil Paneltim® jsou vyrobeny z polypropylen kopolymeru (PP-C). Materiál PP-C se vyznačuje **velkou pevností, odolností** proti opotřebení a **snadným čištěním**.

✓ Díky dodatečnému UV stabilizátoru jsou rovněž **odolné vůči UV záření**.

#### U-PROFIL z PP

k připojení panelů a k zakrytí otevřených komor



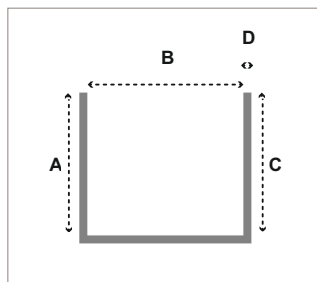
#### H-PROFIL z PP

k připojení panelů

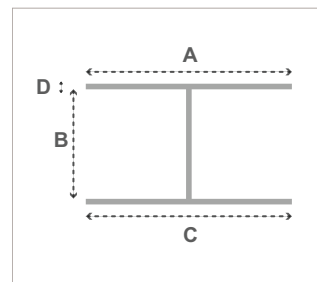


Profil	A	B	C	D	Délka	Barvy
U-profil	30 mm	50 mm	30 mm	4 mm	3000 mm	Bílý (RAL 9010), běžový (RAL 7032)
H-profil	64 mm	50 mm	64 mm	4 mm	3000 mm	

U-Profil Paneltim® z PP



H-Profil Paneltim® z PP



### RYCHLÁ MONTÁŽ

S trojúhelníkovým svařovacím drátem z PP o rozměrech 5,0 x 3,0 x 3,0 mm můžete rychle a snadno vytvořit prakticky jednolitý přechod mezi profilem a plastovým panelem.

potřebné materiály



svařování drátem

