



ČESKÝ VÝROBCE



V roce 1990, kdy můj otec Miroslav Chuděj založil firmu, asi netušil kam až se naše společnost za necelých 30 let může dopracovat a že se stane jednou z předních výrobců kanalizačních a podlahových vpustí.

Jakožto jeho nástupce jsem si prošel vším od základů, celým provozem, výrobou i nástrojárnou. V tomto období jsem se snažil díky otcově elánu, pílí a trpělivosti nashromáždit co nejvíce zkušeností pro další rozvoj firmy.

Po jeho smrti v roce 2015 jsem převzal vedení firmy a společně s celým kolektivem pokračuji v práci, kterou můj otec započal.

V současné době se naše společnost Miroslav Chuděj s r.o. prezentuje jak na domácích, tak i na zahraničních výstavách. Díky tomu si mohou naše produkty zakoupit zákazníci z celého světa.

Mým hlavním posláním je i nadále vyrábět kvalitní výrobky, které budou pro naše zákazníky přínosem a tím nejlepším řešením.

Miroslav Chuděj  
majitel



Soklové lišty FOR-TOP

str 4



Příchytky na potrubí z plastu

str 10



Příchytky na potrubí z mědi

str 12



Podlahové příchytky

str 16



Natloukací plastové příchytky

str 17



Krytky trubkové

str 18



WC manžety

str 20



> SOKLOVÉ LIŠTY FOR-TOP <

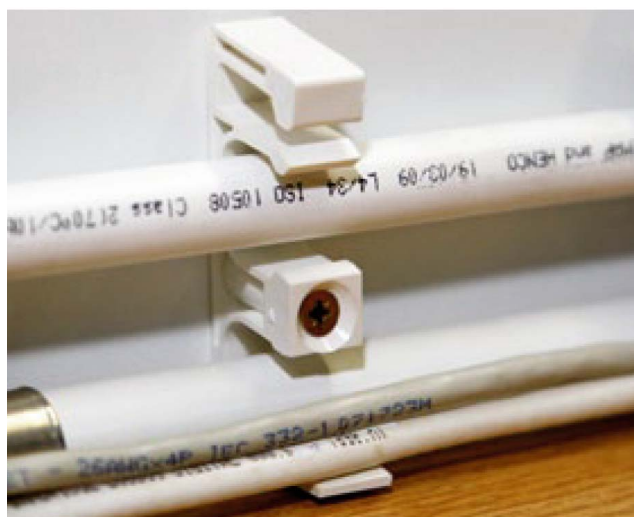


# KRYCÍ SOKLOVÁ LIŠTA FOR-TOP

System FOR-TOP umožňuje snadné a rychlé zakrytí topných a kabelových tras soklovou lištou. Použití je vhodné jak při rekonstrukci a modernizaci, tak při výstavbě nových objektů. Vyrobeno z PVC.

## VÝHODY:

- ✓ jednoduchá montáž i demontáž
- ✓ možnost použití krycích lišt s různými dekory
- ✓ snadný přístup pro opravy rozvodů
- ✓ estetický vzhled krycích lišt
- ✓ vhodné pro použití potrubí 12 - 22 mm



# SOKLOVÉ LIŠTY FOR-TOP - PŘÍSLUŠENSTVÍ



Roh - vnitřní



Roh - vnější



Koncovka - pravá



Koncovka - levá



Spojka



Spojovací lišta



Přichytka

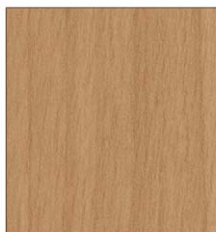
## BAREVNÉ PŘÍSLUŠENSTVÍ



**Bílá**  
RAL 9010



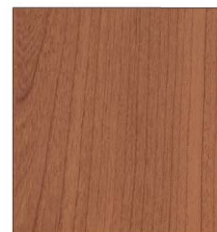
**Javor**  
F4231222  
do vyprodání zásob



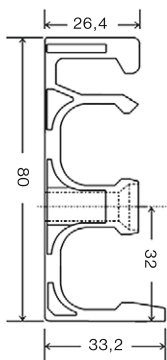
**Buk**  
F4231178



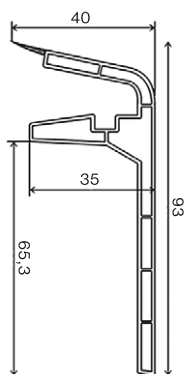
**Dub**  
F4231232



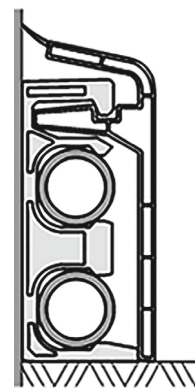
**Třešeň**  
F4231224



Přichytka



Krycí lišta



Řez zalištovaným potrubím

OBJ. ČÍSLO	NÁZEV	POČET KS V BALENÍ	HMOTNOST [kg/ks]
<b>KRYCÍ LIŠTA (délka 2 m a 4 m*)</b>			
FT 510	Bílá	10	1,9
FT 511	Javor	10	1,9
FT 512	Buk	10	1,9
FT 514	Dub	10	1,9
FT 515	Třešeň	10	1,9
<b>PŘÍCHYTKA PRO KRYCÍ LIŠTU</b>			
FT 501	Bílá	25	0,336
<b>HMOŽDINKA S VRUTEM</b>			
FT 308	8x80	25	0,313
<b>VNITŘNÍ ROH PRO KRYCÍ LIŠTU</b>			
FT 502	Bílá	5	0,092
FT 502 A	Javor	5	0,092
FT 502 B	Buk	5	0,092
FT 502 D	Dub	5	0,092
FT 502 E	Třešeň	5	0,092
<b>VNĚJŠÍ ROH PRO KRYCÍ LIŠTU</b>			
FT 503	Bílá	5	0,08
FT 503 A	Javor	5	0,08
FT 503 B	Buk	5	0,08
FT 503 D	Dub	5	0,08
FT 503 E	Třešeň	5	0,08
<b>SPOJKA PRO KRYCÍ LIŠTU</b>			
FT 504	Bílá	5	0,06
FT 504 A	Javor	5	0,06
FT 504 B	Buk	5	0,06
FT 504 D	Dub	5	0,06
FT 504 E	Třešeň	5	0,06
<b>LEVÁ KONCOVKA KRYCÍ LIŠTY</b>			
FT 505	Bílá	5	0,07
FT 505 A	Javor	5	0,07
FT 505 B	Buk	5	0,07
FT 505 D	Dub	5	0,07
FT 505 E	Třešeň	5	0,07
<b>PRAVÁ KONCOVKA KRYCÍ LIŠTY</b>			
FT 506	Bílá	5	0,07
FT 506 A	Javor	5	0,07
FT 506 B	Buk	5	0,07
FT 506 D	Dub	5	0,07
FT 506 E	Třešeň	5	0,07
<b>SPOJOVACÍ LIŠTA</b>			
FT 520	Bílá	1	0,16
FT 520 A	Javor	1	0,16
FT 520 B	Buk	1	0,16
FT 520 D	Dub	1	0,16
FT 520 E	Třešeň	1	0,16



> PŘÍCHYTKY NA POTRUBÍ <



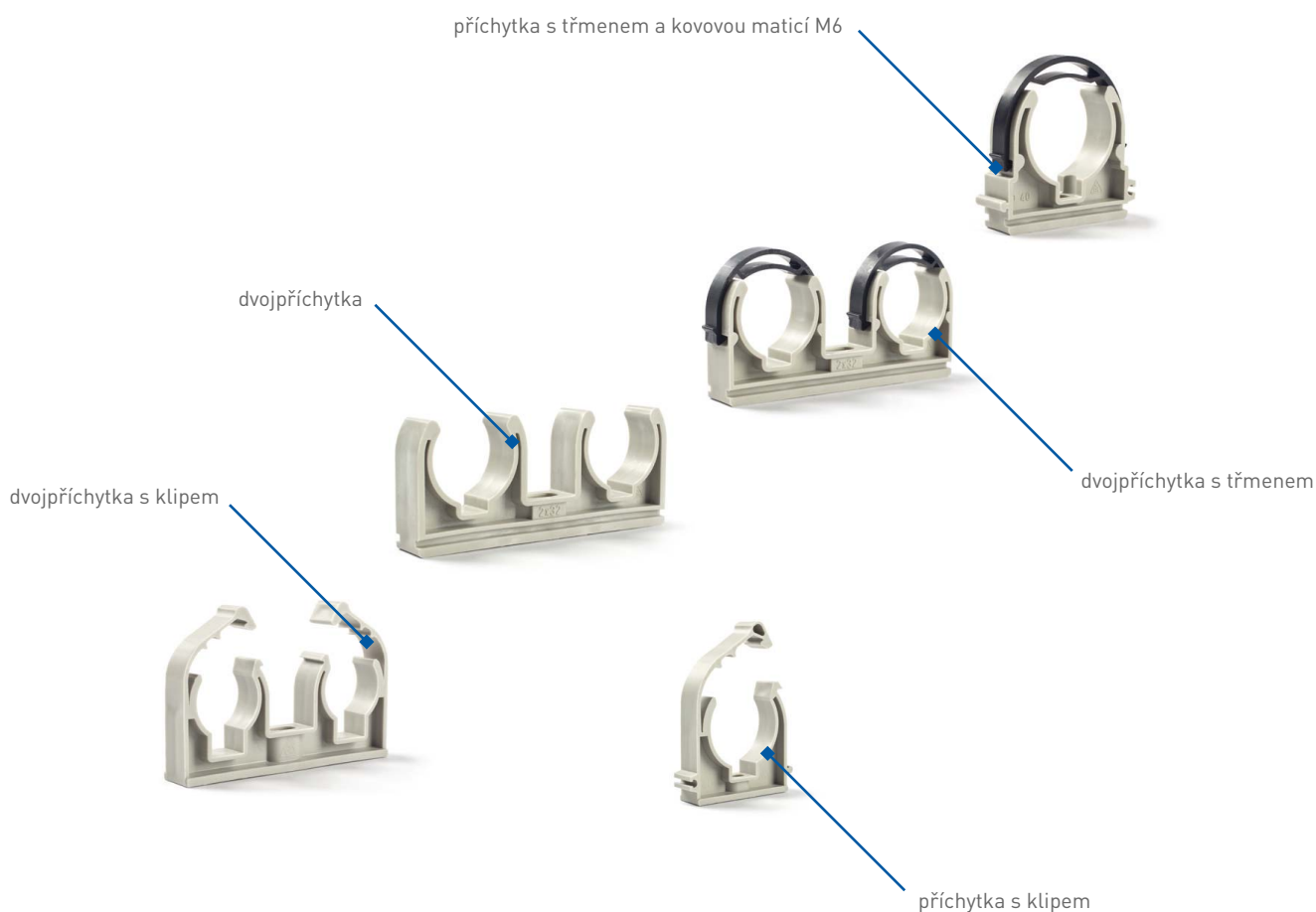


# PŘÍCHYTKY PRO UCHYCENÍ POTRUBÍ

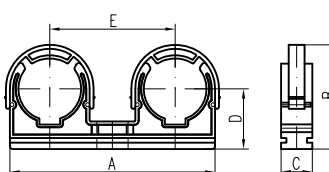
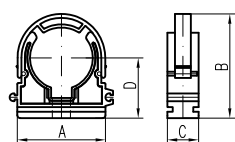
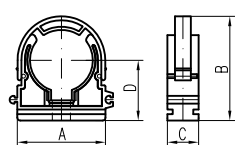
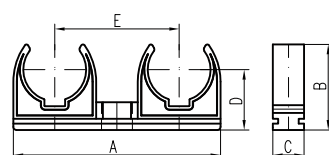
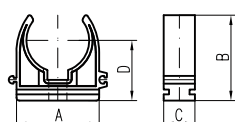
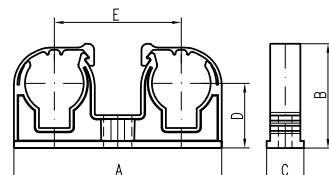
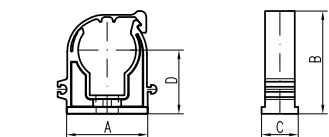
Ucelená nabídka příchytek slouží k upevnění všech druhů potrubí a to PPR, CU, PEX, AL-PEX. Příchytky jsou vyráběny z materiálu PP/PA, s otvorem, oválem, nebo závitem M6. Provedení s klipem, bez třmenu a se třmenem. Teplotní rozsah montáže je 5 - 90°C.

## VÝHODY:

- ✓ jednoduchá montáž
- ✓ řešení uchycení přes oválný/kulatý otvor, nebo matici M6
- ✓ možnost uchycení potrubí až do D 110
- ✓ nízká hmotnost, velmi dobrá pevnost
- ✓ provedení s klipem, se třmenem a bez třmenu
- ✓ vhodné pro všechny druhy trubek PPR, CU, PEX, AL-PEX

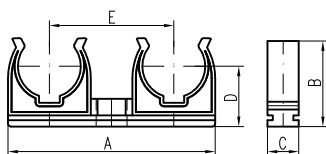
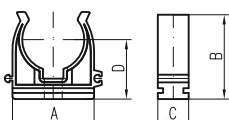
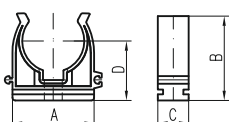
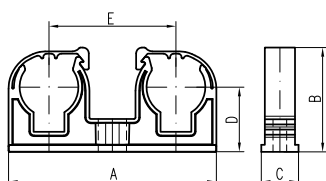
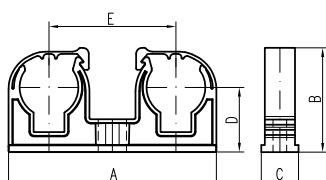
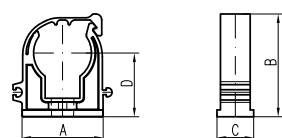
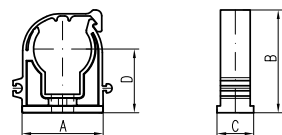


OBJ. ČÍSLO	ROZMĚR [mm]	KS V SÁČKU	KS V KARTONU	HMOTNOST BALENÍ [kg]
<b>PŘÍCHYTKA S KLIPEM</b>				
1K020P	20	50	500	3,76
1K025P	25	50	500	4,68
1K032P	32	50	500	6,30
1K040P	40	50	400	8,30
1K050P	50	25	100/200	3,00/5,70
1K063P	63	25	100	3,90
<b>DVOJPŘÍCHYTKA S KLIPEM</b>				
2K020P	2x20	50	400	6,00
2K025P	2x25	50	400	5,70
<b>PŘÍCHYTKA</b>				
10008P	8,5	50	2000	2,10
10016P	16	50	1000	7,00
10020P	20	50	500/1000	3,75/7,70
10025P	25	50	500	4,80
10032P	32	50	500	6,30
<b>DVOJPŘÍCHYTKA</b>				
20016P	2x16	50	800	12,20
20020P	2x20	50	600	10,50
20025P	2x25	50	400	9,20
20032P	2x32	50	400	8,70
<b>PŘÍCHYTKA S TŘMENEM</b>				
1T020P	20	50	500	6,00
1T025P	25	50	500	6,90
1T032P	32	50	500	6,80
1T040P	40	50	500	9,20
1T050P	50	25	100/200	3,80/7,30
1T063P	63	25	100	5,00
1T075P	75	1	50/100	4,40/8,60
1T090P	90	1	50	6,20
1T110P	110	1	20/30	2,70/4,30
K075	Ochr. kroužek pro D 75	10	100	1,99
<b>PŘÍCHYTKA S TŘMENEM A KOVOVOU MATICÍ M6-Z</b>				
Z1T016P	16	50	1000	7,40
Z1T020P	20	50	500	8,70
Z1T025P	25	50	500	11,50
Z1T032P	32	50	500	14,50
<b>DVOJPŘÍCHYTKA S TŘMENEM</b>				
20032PT	2x32	50	300	6,00
<b>PŘÍCHYTKA NÍZKÁ</b>				
D20N	20	50	1000	5,14
D25N	25	50	1000	6,03



OBJ. ČÍSLO	A [mm]	B [mm]	C [mm]	D [mm]	E [mm]
<b>PŘÍCHYTKA S KLIPEM</b>					
1K020P	36,9	38,7	15,6	25,1	
1K025P	43	44,7	15,6	27,7	
1K032P	52,8	51,8	16	30,4	
1K040P	63,1	62,3	16	35,7	
1K050P	77,7	74	19	40,3	
1K063P	94,7	92,7	19	51	
<b>DVOJPŘÍCHYTKA S KLIPEM</b>					
2K020P	70,9	38,5	15,7	25,2	42,8
2K025P	88,5	44,7	15,9	27,8	54,5
<b>PŘÍCHYTKA</b>					
10008P	24,5	22,5	15,7	16,95	
10016P	33,7	29,9	15,7	24,2	
10020P	38,1	32,8	15,8	25,7	
10025P	42,6	38,3	15,8	27,9	
10032P	49,4	43,6	15,7	31,6	
<b>DVOJPŘÍCHYTKA</b>					
20016P	65,3	30,2	15,9	24,2	40,4
20020P	70,5	34,8	15,9	25,5	43,4
20025P	89	40	15,8	27,8	54,7
20032P	106,4	44,3	16	31,9	63,2
<b>PŘÍCHYTKA S TŘMENEM</b>					
1T020P	45,2	43,2	15,9	25,5	
1T025P	52,2	49,2	15,8	28,1	
1T032P	52,5	54,7	15,8	31,8	
1T040P	63,4	63,6	15,8	36,6	
1T050P	80,2	77	18,7	40,4	
1T063P	96,3	91	18,9	46,6	
1T075P	120,1	90,6	24,1	62,5	
1T090P	138,7	129,3	24,2	68,3	
1T110P	164	149,2	24	78,3	
K075	Ochr. kroužek pro D 75	10	100	1,99	
<b>PŘÍCHYTKA S TŘMENEM A KOVOVOU MATICÍ M6-Z</b>					
Z1T016P	33,7	38	15,7	24,2	
Z1T020P	45,2	43,2	15,9	25,5	
Z1T025P	52,2	49,2	15,8	28,1	
Z1T032P	52,5	54,7	15,8	31,8	
<b>DVOJPŘÍCHYTKA S TŘMENEM</b>					
20032PT	110,8	53,4	16	31,8	63,1
<b>PŘÍCHYTKA NÍZKÁ</b>					
D20N	28,1	25,4	14,1	15,8	
D25N	32,8	29,2	14,1	17,9	

OBJ. ČÍSLO	ROZMĚR [mm]	KS V SÁČKU	KS V KARTONU	HMOTNOST BALENÍ [kg]
<b>PŘÍCHYTKA S KLIPEM</b>				
<b>1K015B</b>	15	50	1000	4,20
<b>1K018B</b>	18	50	500	3,10
<b>1K022B</b>	22	50	500	3,70
<b>1K028B</b>	28	50	500	5,50
<b>PŘÍCHYTKA S KLIPEM A KOVOVOU MATICÍ M6-Z</b>				
<b>Z1K015B</b>	15	50	1000	6,10
<b>Z1K018B</b>	18	50	500	4,50
<b>Z1K022B</b>	22	50	500	5,10
<b>Z1K028B</b>	28	50	500	6,90
<b>DVOJPŘÍCHYTKA S KLIPEM</b>				
<b>2K015B</b>	2x15	50	500	5,30
<b>2K018B</b>	2x18	50	500	5,80
<b>2K022B</b>	2x22	50	400	5,40
<b>2K028B</b>	2x28	50	250	4,40
<b>DVOJPŘÍCHYTKA S KLIPEM A KOVOVOU MATICÍ M6-Z</b>				
<b>Z2K015B</b>	2x15	50	500	6,70
<b>Z2K018B</b>	2x18	50	500	7,20
<b>Z2K022B</b>	2x22	50	400	6,30
<b>Z2K028B</b>	2x28	50	250	5,00
<b>PŘÍCHYTKA</b>				
<b>10010Cu</b>	10	50	2000	9,00
<b>10012Cu</b>	12	50	1000	5,40
<b>10015Cu</b>	15	50	1000	5,40
<b>10018Cu</b>	18	50	1000	6,80
<b>10022Cu</b>	22	50	1000	7,70
<b>PŘÍCHYTKA S KOVOVOU MATICÍ M6-Z</b>				
<b>Z10012Cu</b>	12	50	1000	7,10
<b>Z10015Cu</b>	15	50	1000	8,20
<b>Z10018Cu</b>	18	50	1000	9,50
<b>Z10022Cu</b>	22	50	1000	10,40
<b>DVOJPŘÍCHYTKA</b>				
<b>20012Cu</b>	2x12	50	500	5,30
<b>20015Cu</b>	2x15	50	800	9,40
<b>20018Cu</b>	2x18	50	400	6,00
<b>20022Cu</b>	2x22	50	500	8,60



## OBJ. ČÍSLO

A  
[mm]

B  
[mm]

C  
[mm]

D  
[mm]

E  
[mm]

### PŘÍCHYTKA S KLIPEM

1K015B	28,9	30,8	15,7	20,8
1K018B	32,2	34,5	15,8	22,2
1K022B	37,4	39,7	15,7	25
1K028B	45,5	46,5	15,7	28

### PŘÍCHYTKA S KLIPEM A KOVOVOU MATICÍ M6-Z

Z1K015B	28,9	30,8	15,7	20,8
Z1K018B	32,2	34,5	15,8	22,2
Z1K022B	37,4	39,7	15,7	25
Z1K028B	45,5	46,5	15,7	28

### DVOJPŘÍCHYTKA S KLIPEM

2K015B	56	30,9	15,7	20,5	34,8
2K018B	65,4	34,4	15,7	22,2	40
2K022B	75,5	42,2	15,7	27,4	45
2K028B	91,4	46,4	15,6	27,7	52,7

### DVOJPŘÍCHYTKA S KLIPEM A KOVOVOU MATICÍ M6-Z

Z2K015B	56	30,9	15,7	20,5	34,8
Z2K018B	65,4	34,4	15,7	22,2	40
Z2K022B	75,5	42,2	15,7	27,4	45
Z2K028B	91,4	46,4	15,6	27,7	52,7

### PŘÍCHYTKA

10010Cu	24,5	23,5	15,8	17,8
10012Cu	28,2	28,5	15,7	19,9
10015Cu	29,8	30,3	15,7	20,6
10018Cu	33,6	31,5	15,8	22,3
10022Cu	38,7	35	15,7	24,7

### PŘÍCHYTKA S KOVOVOU MATICÍ M6-Z

Z10012Cu	28,2	28,5	15,7	19,9
Z10015Cu	29,8	30,3	15,7	20,6
Z10018Cu	33,6	31,5	15,8	22,3
Z10022Cu	38,7	35	15,7	23,9

### DVOJPŘÍCHYTKA

20012Cu	51,6	28,8	15,8	21,1	33,1
20015Cu	58,1	32,2	15,8	22,7	35,9
20018Cu	67,2	33,9	15,8	24,2	40,9
20022Cu	75,6	39,7	15,8	26,2	44,9



OBJ. ČÍSLO	ROZMĚR [mm]	KS V SÁČKU	KS V KARTONU	HMOTNOST BALENÍ [kg]
<b>DVOJPŘÍCHYTKA S KOVOVOU MATICÍ M6-Z</b>				
Z20012Cu	2x12	50	500	6,80
Z20015Cu	2x15	50	800	11,50
Z20018Cu	2x18	50	400	7,00
Z20022Cu	2x22	50	600	11,60



OBJ. ČÍSLO	ROZMĚR [mm]	KS V SÁČKU	KS V KARTONU	HMOTNOST BALENÍ [kg]
<b>PŘÍCHYTKA S TŘMENEM</b>				
1T028Cu	28	50	500	5,70
1T035Cu	35	50	500	7,20



OBJ. ČÍSLO	ROZMĚR [mm]	KS V SÁČKU	KS V KARTONU	HMOTNOST BALENÍ [kg]
<b>PŘÍCHYTKA S TŘMENEM A KOVOVOU MATICÍ M6-Z</b>				
Z1T028Cu	28	50	500	7,30
Z1T035Cu	35	50	500	8,40



OBJ. ČÍSLO	ROZMĚR [mm]	KS V SÁČKU	KS V KARTONU	HMOTNOST BALENÍ [kg]
<b>DVOJPŘÍCHYTKA S TŘMENEM</b>				
20028CuT	2x28	50	300	8,00



OBJ. ČÍSLO	ROZMĚR [mm]	KS V SÁČKU	KS V KARTONU	HMOTNOST BALENÍ [kg]
<b>DVOJPŘÍCHYTKA S TŘMENEM A KOVOVOU MATICÍ M6-Z</b>				
Z20028CuT	2x28	50	300	9,20

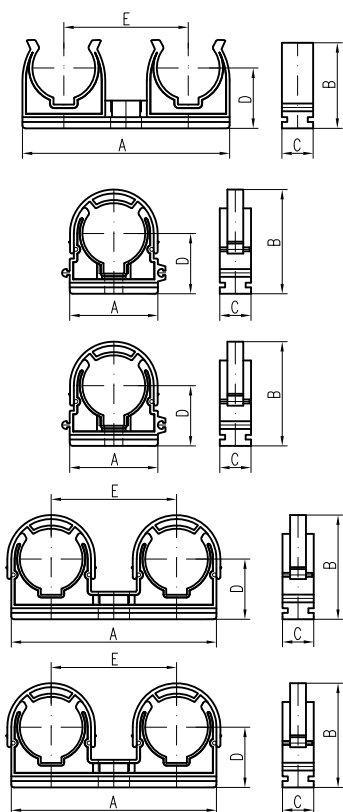
Příchytky slouží pro upevnění plastohliníkového potrubí. Umožňují snadnou montáž i demontáž s možností dilatace potrubí. Jsou vyráběny s oválným otvorem v provedení bez třmenu. Vyrobeno z PP s tepelnou odolností max. 90°C.



OBJ. ČÍSLO	ROZMĚR [mm]	KS V SÁČKU	KS V KARTONU	HMOTNOST BALENÍ [kg]
<b>PŘÍCHYTKA NA POTRUBÍ Z PLASTOHLINÍKU</b>				
10016B	16	50	1000	7,00
10020B	20	50	1000	7,70
10025B	25/26	50	500	4,80



OBJ. ČÍSLO	ROZMĚR [mm]	KS V SÁČKU	KS V KARTONU	HMOTNOST BALENÍ [kg]
<b>DVOJPŘÍCHYTKA NA POTRUBÍ Z PLASTOHLINÍKU</b>				
20016B	2x16	50	800	12,20
20020B	2x20	50	600	10,50
20025B	2x25/26	50	400	9,20



OBJ. ČÍSLO	A [mm]	B [mm]	C [mm]	D [mm]	E [mm]
------------	-----------	-----------	-----------	-----------	-----------

## DVOJPŘÍCHYTKA S KOVOVOU MATICÍ M6-Z

Z20012Cu	51,6	28,8	15,8	21,1	33,1
Z20015Cu	58,1	32,2	15,8	22,7	35,9
Z20018Cu	67,2	33,9	15,8	24,2	40,9
Z20022Cu	75,6	39,7	15,8	26,2	44,9

## PŘÍCHYTKA S TŘMENEM

1T028Cu	48	52,5	15,8	29,3	
1T035Cu	57	55,1	15,8	31	

## PŘÍCHYTKA S TŘMENEM A KOVOVOU MATICÍ M6-Z

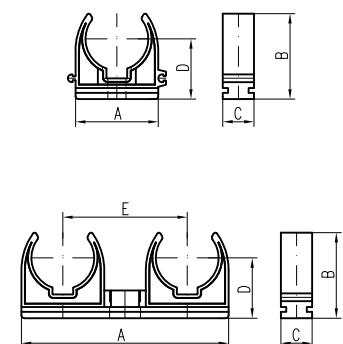
Z1T028Cu	48	52,5	15,8	29,3	
Z1T035Cu	57	55,1	15,8	31	

## DVOJPŘÍCHYTKA S TŘMENEM

20028CuT	104,3	51,8	15,8	29,5	60,1
----------	-------	------	------	------	------

## DVOJPŘÍCHYTKA S TŘMENEM A KOVOVOU MATICÍ M6-Z

Z20028CuT	104,3	51,8	15,8	29,5	60,1
-----------	-------	------	------	------	------



OBJ. ČÍSLO	A [mm]	B [mm]	C [mm]	D [mm]	E [mm]
------------	-----------	-----------	-----------	-----------	-----------

## PŘÍCHYTKA NA POTRUBÍ Z PLASTOHLINÍKU

10016B	33,7	29,9	15,7	24,2	33,1
10020B	38,1	32,8	15,8	25,7	35,9
10025B	42,6	38,3	15,8	27,9	40,9

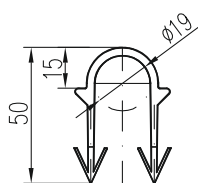
## DVOJPŘÍCHYTKA NA POTRUBÍ Z PLASTOHLINÍKU

20016B	65,3	30,2	15,9	24,2	40,4
20020B	70,5	34,8	15,9	24,2	43,4
20025B	89	40	15,9	25,5	53,7

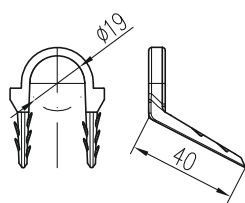
## PODLAHOVÉ PŘÍCHYTKY PRO D 14-22 mm

Podlahové příchytky se používají k zajištění pozice potrubí rozvodů podlahového vytápění. Typ příchytky A, B, C, E se aplikuje pouze ručně. Typ D se používá výhradně za pomoci tackeru. Tacker není vhodný pro používání jiných příchyttek.

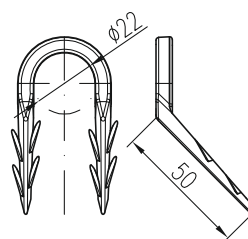
OBJ. ČÍSLO	KS V SÁČKU	KS V KARTONU	HMOTNOST [kg/karton]
<b>A 303</b>	50	1000/2500	7,00
<b>B 304</b>	50	1000/2000	5,30
<b>C 312</b>	50	1000	4,40
<b>D 305</b>	200	2000	4,68
<b>E 306</b>	50	1000	4,60



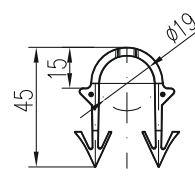
typ A



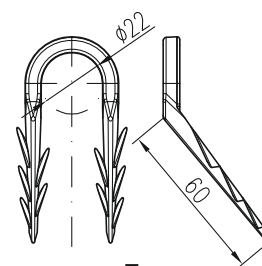
typ B



typ C



typ D



typ E

## TACKER – APLIKÁTOR PODLAHOVÝCH PŘÍCHYTEK PRO TYP D

OBJ. ČÍSLO	POČET KS	HMOTNOST [kg/ks]
<b>TAC 1</b>	1	2,00

## SPONA NA IZOLACI

OBJ. ČÍSLO	NÁZEV	KS V SÁČKU	KS V KARTONU	HMOTNOST [kg/karton]
<b>301 S</b>	světlá	100	10000	3,10
<b>301 T</b>	tmavá	100	10000	3,10



**PODLAHOVÉ PŘÍCHYTKY**  
typ A/typ B/typ C/typ E/typ D



**SPONA NA IZOLACI**  
tmavá/světlá



**TACKER**  
aplikátor podlahových  
příchyttek pro typ D



## NATLOUKACÍ PLASTOVÉ PŘÍCHYTKY

Jsou určeny pro rychlou a snadnou montáž potrubí, kabelových rozvodů, chránících trubkových lišt apod. Montáž se provádí do předem předvrtaného otvorů D 8 mm za pomoci natloukacího nářadí. Vyrobeno z PA s teplotní odolností max. 130 °C.

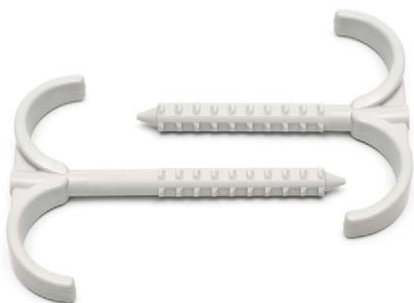
OBJ. ČÍSLO	PRŮMĚR [mm]	KS V SÁČKU	KS V KARTONU	HMOTNOST [kg/karton]
N 1032 8/75	8	50	500	2,98
N 1032 8/95	8	50	500	3,50
N 1025 8/75	8	50	1000	2,24
N 1025 8/95	8	50	500	2,64
N 2032 8/75	8	50	500	4,02
N 2032 8/95	8	50	500	4,60
N 2025 8/75	8	50	1000	2,68
N 2025 8/95	8	50	500	3,18



N 1032 8/75 • N 1032 8/95



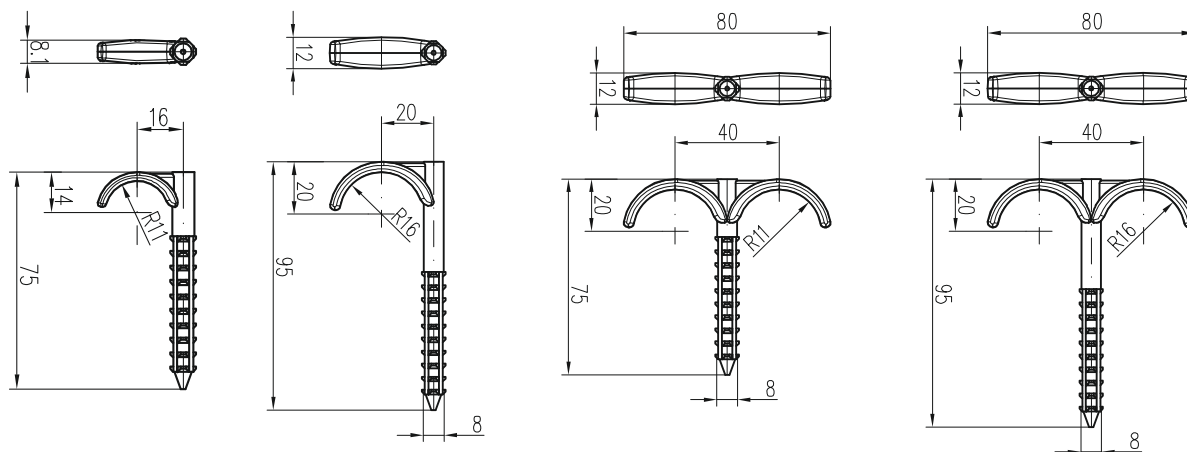
N 1025 8/75 • N 1025 8/95



N 2032 8/75 • N 2032 8/95



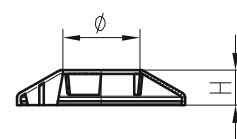
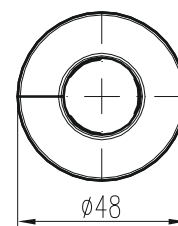
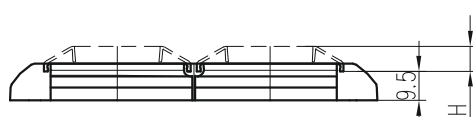
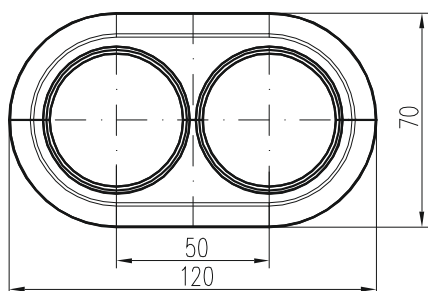
N 2025 8/75 • N 2025 8/95



## KRYTKY TRUBKOVÉ D 12-28 mm

Dělené krytky se používají k zakrytí průchozích potrubních rozvodů v podlaze nebo na stěně. Ucelená rozměrová řada umožňuje použít krytky pro rozměry potrubí od D 12–D 28 mm. Rámeček KB a KCH slouží pro instalaci dvou trubkových krytek, rámeček krytky je dělený.

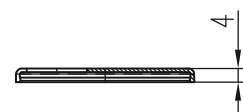
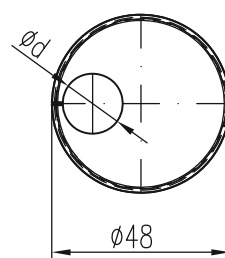
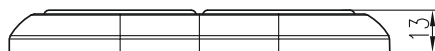
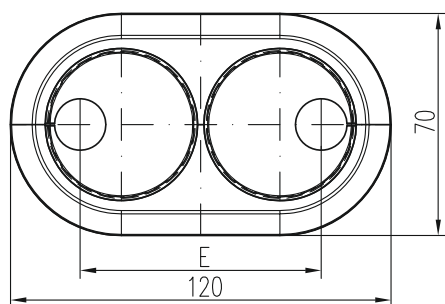
OBJ. ČÍSLO	PRŮMĚR [mm]	H [mm]	KS V SÁČKU	KS V KARTONU
<b>KRYTKA JEDNODUCHÁ, BÍLÁ</b>				
KB 1012	12	13	20	1000
KB 1015	15	12	20	1000
KB 1016	16	11,7	20	1000
KB 1018	18	11,1	20	1000
KB 1020	20	10,6	20	1000
KB 1022	22	10	20	1000
KB 1025	25-26	9,1	20	1000
KB 1028	28	8,2	20	1000
<b>KRYTKA JEDNODUCHÁ, CHROM</b>				
KCH 1012	12	13	20	1000
KCH 1015	15	12	20	1000
KCH 1016	16	11,7	20	1000
KCH 1018	18	11,1	20	1000
KCH 1020	20	10,6	20	1000
KCH 1022	22	10	20	1000
KCH 1025	25-26	9,1	20	1000
KCH 1028	28	8,2	20	1000
<b>RÁMEČEK DVOJITÉ KRYTKY, BÍLÝ</b>				
KB 2000	-	-	10	200
<b>RÁMEČEK DVOJITÉ KRYTKY, CHROM</b>				
KCH 2000	-	-	10	200



## EXCENTRICKÉ KRYTKY TRUBKOVÉ D 15- 22mm

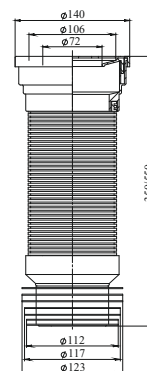
Dělené excentrické krytky se používají k zakrytí při nedodržení standardní rozteče v průchozích potrubních rozvodech podlahy nebo stěny. Excentrické krytky umožňují dle níže uvedené tabulky upravit rozměr potrubí dle potřeby montáže. Ucelená rozměrová řada umožňuje použít krytky pro rozměry potrubí od D 15–D 22mm. Rámeček KB a KCH slouží pro instalaci dvou trubkových krytek, rámeček krytky je dělený.

OBJ. ČÍSLO	PRŮMĚR [mm]	E <sub>MIN</sub> [mm]	E <sub>MAX</sub> [mm]	KS V SÁČKU	KS V KARTONU
<b>KRYTKA JEDNODUCHÁ EXCENTRICKÁ, BÍLÁ</b>					
KB E015	15	23	77	20	1000
KB E016	16	24	76	20	1000
KB E018	18	26	74	20	1000
KB E020	20	28	72	20	1000
KB E022	22	30	70	20	1000
<b>KRYTKA JEDNODUCHÁ EXCENTRICKÁ, CHROM</b>					
KCH E015	15	23	77	20	1000
KCH E016	16	24	76	20	1000
KCH E018	18	26	74	20	1000
KCH E020	20	28	72	20	1000
KCH E022	22	30	70	20	1000
<b>RÁMEČEK DVOJITÉ KRYTKY, BÍLÝ</b>					
KB 2000	-	-	-	10	200
<b>RÁMEČEK DVOJITÉ KRYTKY, CHROM</b>					
KCH 2000	-	-	-	10	200



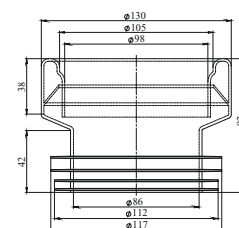
## WC manžeta flexibilní 350/550 mm

OBJ. ČÍSLO	POČET KS V BALENÍ	HMOTNOST [kg/ks]
T 350	1/40	0,36
T 550	1/96	0,44



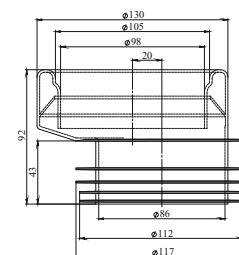
## WC manžeta přímá

OBJ. ČÍSLO	POČET KS V BALENÍ	HMOTNOST [kg/ks]
T 30	1/96	0,31



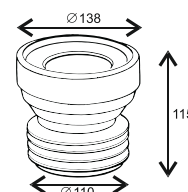
## WC manžeta excentrická

OBJ. ČÍSLO	POČET KS V BALENÍ	HMOTNOST [kg/ks]
T 40	1/96	0,31



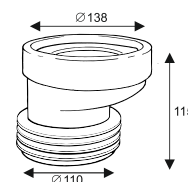
## WC manžeta krátká rovná

Obj. číslo	Počet ks v balení	Hmotnost [kg/ks]
CH 530 E	12	0,27



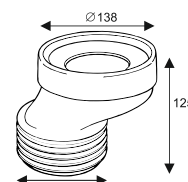
## WC manžeta krátká s excentrem 20 mm

OBJ. ČÍSLO	POČET KS V BALENÍ	HMOTNOST [kg/ks]
CH 530 20	12	0,27



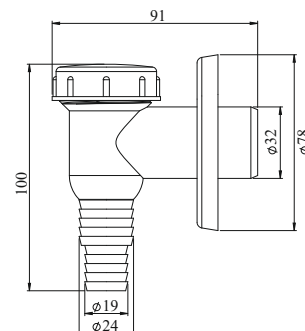
## WC manžeta krátká s excentrem 40 mm

OBJ. ČÍSLO	POČET KS V BALENÍ	HMOTNOST [kg/ks]
CH 530 40	12	0,29



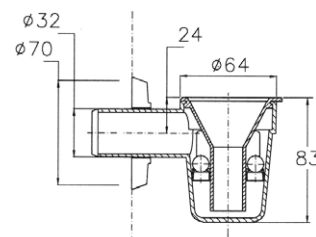
## Sifon pračkový, předstěnový, bílý

OBJ. ČÍSLO	POČET KS V BALENÍ	HMOTNOST [kg/ks]
CH 529	10	0,10



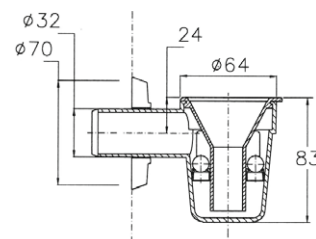
## Odkapávací nádržka - bílá

OBJ. ČÍSLO	POČET KS V BALENÍ	HMOTNOST [kg/ks]
CH 517 1	10	0,10



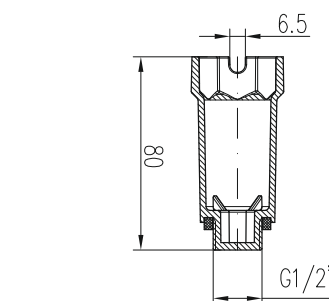
## Odkapávací nádržka - chrom

OBJ. ČÍSLO	POČET KS V BALENÍ	HMOTNOST [kg/ks]
CH 517 1 K	10	0,09



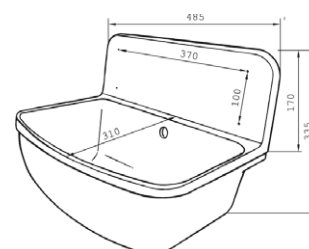
## Tlaková zátka modrá / červená

OBJ. ČÍSLO	POČET KS V BALENÍ	HMOTNOST [kg/ks]
CH 523 1 A	10	0,02
CH 523 1 B	10	0,02



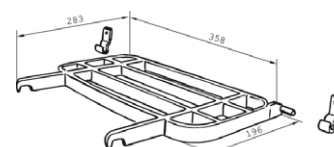
## Plastová výlevka se sifonem

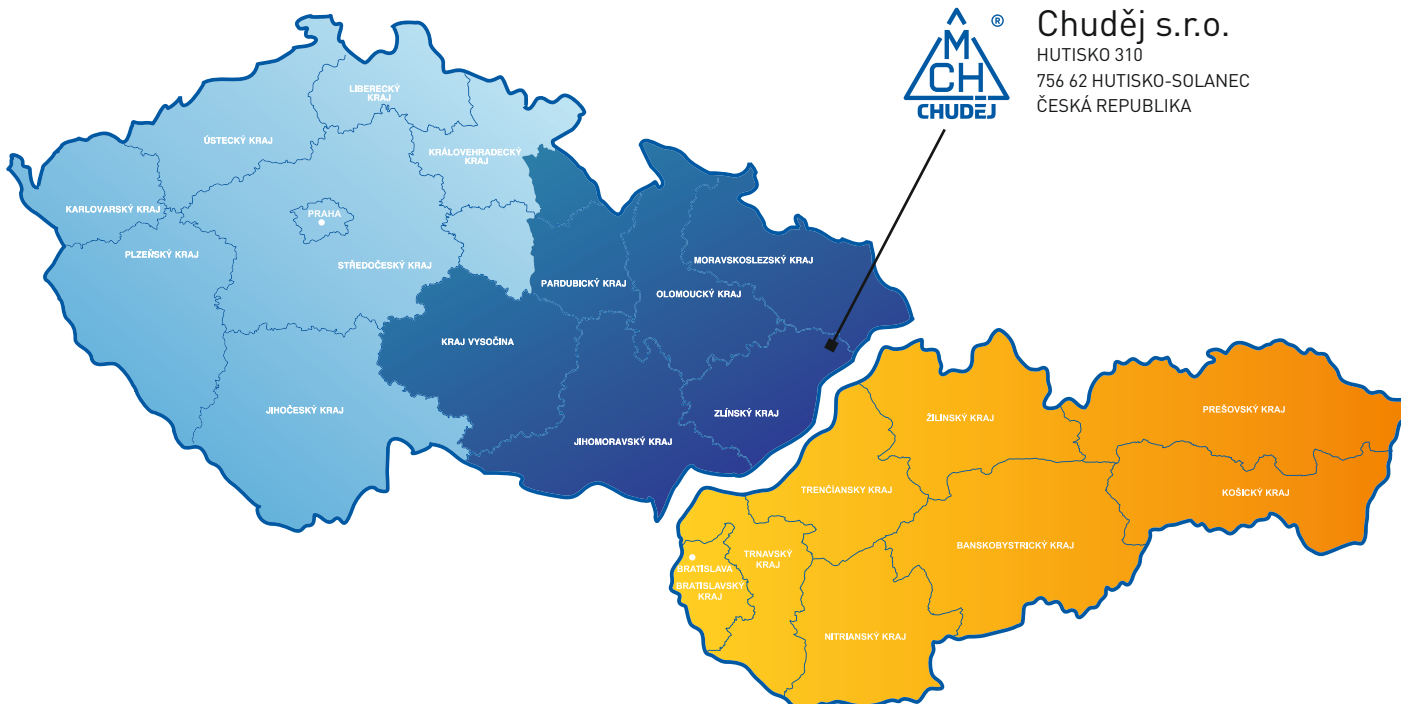
OBJ. ČÍSLO	POČET KS V BALENÍ	HMOTNOST [kg/ks]
CH 350	1	3,11



## Plastová mřížka s nosností 15 kg

OBJ. ČÍSLO	POČET KS V BALENÍ	HMOTNOST [kg/ks]
CH 350 1	1	0,27





**Chuděj s.r.o.**  
HUTISKO 310  
756 62 HUTISKO-SOLANEC  
ČESKÁ REPUBLIKA

## Obchodní zástupce pro Čechy:

Aleš Kubáš  
Tel.: +420 602 583 525  
kubas@chudej.cz

## Obchodní zástupce pro Moravu:

Bronislav Zachoval  
Tel.: +420 736 272 886  
zachoval@chudej.cz

## Obchodní zástupce pro Slovensko:

Gabriel Mikóczy  
Tel.: +421 918 661 213  
mikoczy@chudej.cz

## Majitel společnosti:

Miroslav Chuděj  
chudej@chudej.cz

## Manažer společnosti

Pavel Štreichl  
Tel.: +420 602 527 315  
streichl@chudej.cz

## Exportní ředitel:

Ing. Karel Hák  
Tel.: +420 723 126 125  
export@chudej.cz

## Asistentka exportního ředitele:

Bc. Dominika Jahodová  
Tel.: +420 777 706 766  
Fax: +420 571 757 737  
info@chudej.cz

## Vedoucí obch. oddělení:

Veronika Vašková  
Tel.: +420 571 757 733  
Tel.: +420 602 763 575  
Fax: +420 571 757 737  
obchod@chudej.cz

## Zástupce vedoucího obch. oddělení:

Olga Chudějová  
Tel.: +420 571 757 735  
Tel.: +420 777 047 320  
objednavky@chudej.cz

## Asistentka prodeje:

Jana Hajná, DiS.  
Tel.: +420 571 757 735  
Tel.: +420 602 586 010  
objednavky@chudej.cz

## Vedoucí výroby

Radek Jurajda  
Tel.: +420 605 273 036  
Tel.: +420 571 757 740  
vyroba@chudej.cz

## Zástupce vedoucího výroby:

Lukáš Škrobák  
Tel.: +420 775 959 888  
Tel.: +420 571 757 746  
skrobak@chudej.cz

## Hlavní účetní:

Alena Randýsková  
Tel.: +420 571 757 734  
randyskova@chudej.cz

## Účetní:

Irena Janků  
Tel.: +420 571 757 749  
janku@chudej.cz

## Mzdová účetní:

Bc. Kateřina Dorotíková  
Tel.: +420 571 757 743  
dorotikova@chudej.cz

CERTIFIKÁT 2020



Bisnode má čest potvrdit, že společnost

**Miroslav Chuděj, s.r.o.**

IČO: 25390236

byla oceněna nejvýznamnějším certifikátem Bisnode uděleným pod záštitou Czech Top 100. Tato společnost je jedna z ekonomicky nejstabilnějších firem v České republice a splňuje nejlepší ekonomická kritéria pro získání Czech Stability Award.



Milan Dragic  
Cluster Manager  
Bisnode

Jan Struz  
Předseda sdružení  
CZECH TOP 100

28. 05. 2020

Datum vystavení

Bisnode Česká republika, s. r. o. • Siemensova 2717/4, 155 00 Praha 5 • +420 274 000 000 • info@bisnode.cz • www.bisnode.cz • www.CertifikaceFirm.cz

CERTIFIKÁT 2020

**Top Rating®**

Bisnode má čest potvrdit, že společnost

**Miroslav Chuděj, s.r.o.**

IČO: 25390236, D&B D-U-N-S® Number 49-572-8953

k danému datu splnila podmínky udělení certifikačního hodnocení Top Rating®. Toto ocenění získávají společnosti, které si udržely hodnocení rizikové faktory D&B Ratingu na nejvyšší možné hodnotě „1“ po dobu minimálně 12 měsíců.

WORLDWIDE NETWORK

Milan Dragic  
Cluster Manager  
Bisnode

04. 11. 2020

Datum vystavení

Bisnode D&B Česká a Slovenská republika, s. r. o. • Siemensova 2717/4, 155 00 Praha 5 • +420 274 000 000 • info@bisnode.cz • www.bisnode.cz • www.CertifikaceFirm.cz



**AUTORIZOVANÁ OSOBA č. 224**  
Institut pro testování a certifikaci, a. s., tř. T. Bati 299, Louky, 763 02 Zlín,  
Česká republika  
Rozhodnutí o autorizaci č. 1/2021 ze dne 28. ledna 2021

**CERTIFIKÁT VÝROBKU**  
č. 21 0047 V/AO

V souladu s ustanovením §5, odst. 2, nařízení vlády č. 163/2002 Sb., kterým se stanoví technické požadavky na vybrané stavební výrobky, ve znění Nařízení vlády č. 312/2005 Sb. a Nařízení vlády č. 215/2016 Sb. (NV 163), Autorizovaná osoba č. 224 potvrzuje, že u stavebního výrobku

**Kanalizační a podlahové vpusti**

uváděného na trh výrobcem

**Miroslav Chuděj s. r. o.**  
756 62 Hutisko-Solanec 310, Česká republika  
DIČ: CZ25390236

z místa výroby

**Miroslav Chuděj s. r. o.**  
756 62 Hutisko-Solanec 310, Česká republika

přezkoumala podklady předložené výrobcem, provedla počáteční zkoušku typu výrobku na vzorku a posoudila systém řízení výroby a zjistila, že uvedený výrobek splňuje základní požadavky nařízení vlády, konkretizované ve stavebním technickém osvědčení č. **STO – AO 224 – 1064/2021**.

Autorizovaná osoba č. 224 zjistila, že systém řízení výroby odpovídá příslušné technické dokumentaci a zabezpečuje, aby výrobky uváděné na trh splňovaly požadavky stanovené shora uvedeným stavebním technickým osvědčením a odpovídaly technické dokumentaci podle § 4, odst. 3, NV 163. Certifikát byl vydán na základě Závěrečného protokolu č. **783502372/2021** ze dne 19. 2. 2021, který obsahuje závěry zjišťování a ověřování, výsledky zkoušek a základní popis výrobku, nezbytný pro jeho identifikaci.

Tento certifikát zůstává v platnosti po dobu, po kterou se požadavky stanovené v technických předpisech nebo stavebním technickém osvědčení, na které byl uveden odkaz, nebo výrobní podmínky v místě výroby či systému řízení výroby výrazně nezmění.

Autorizovaná osoba č. 224 provádí nejméně jedenkrát za 12 měsíců dohled nad řádným fungováním systému řízení výroby v místě výroby podle ustanovení § 5a výše uvedeného nařízení vlády. Pokud autorizovaná osoba č. 224 zjistí nedostatky, je oprávněna zrušit nebo změnit tento certifikát.

Vydáno ve Zlíně, 19-02-2021



Mgr. Jiří Heš  
představitel Autorizované osoby č. 224



**AUTHORIZED BODY No. 224**  
Institute for Testing and Certification, Inc., T. Bati 299, Louky, 763 02 Zlín,  
Czech Republic  
Authorization granted by the Decision No. 1/2021 dated 28<sup>th</sup> January 2021

**PRODUCT CERTIFICATE**  
No. 21 0047 V/AO

In compliance with the provision of Section 5a, Subsection 2 of the Government Order No. 163/2002, Collection of Laws, as amended by the Government Order No. 312/2005, Collection of Laws and Government Order No. 215/2016, Collection of Laws (hereafter GO 163), which lays down technical requirements for selected building products, the Authorized Body No. 224 confirms that for the construction product

**Drainage and floor gullies**

placed on the market by the company

**Miroslav Chuděj s. r. o.**  
756 62 Hutisko-Solanec 310, Czech Republic  
VAT No: CZ25390236

from the site of manufacture

**Miroslav Chuděj s. r. o.**  
756 62 Hutisko-Solanec 310, Czech Republic

it has reviewed the documents submitted by the applicant, carried out the initial type testing on a sample and assessed the factory production control. The Authorized Body No. 224 ascertained conformity of the product properties with essential requirements of the GO 163, which are specified by the Construction Technical Approval No. **STO – AO 224 – 1064/2021**.

Further, the Authorized Body No. 224 ascertained that the factory production control complies with the submitted technical documentation and ensures that the products placed on the market fulfil the requirements laid down by the above mentioned Construction Technical Approval and by the technical documentation pursuant to Section 4, Subsection 3 of the Government Order No. 163/2002, as amended.

A part of the present Certificate is the Final Report No. **783502372/2021** dated 19-02-2021 containing conclusions of the assessment, the test results obtained and basic description of the product, as necessary for its identification.

This Certificate remains valid as long as the requirements laid down in the technical documentation and/or Construction Technical Approval in reference to the manufacturing conditions in the factory or the FPC itself are not modified significantly.

The Authorized Body No. 224 performs at least once per year a surveillance of the factory production control in the production site with the requirements of the norms according to the Section 5a, of the mentioned Government Order. If the Authorized Body finds any shortcomings it has the right to cancel or amend the Certificate it has issued.

Issued in Zlín, on 19-02-2021



Mgr. Jiří Heš  
Representative of the Authorized Body No. 224



ČESKÝ VÝROBCE

## Chuděj s.r.o.

---

HUTISKO 310  
756 62 HUTISKO-SOLANEC  
ČESKÁ REPUBLIKA  
TEL.: +420 571 757 733  
+420 571 757 735  
FAX: +420 571 757 737  
objednavky@chudej.cz  
obchod@chudej.cz



[www.chudej.cz](http://www.chudej.cz)