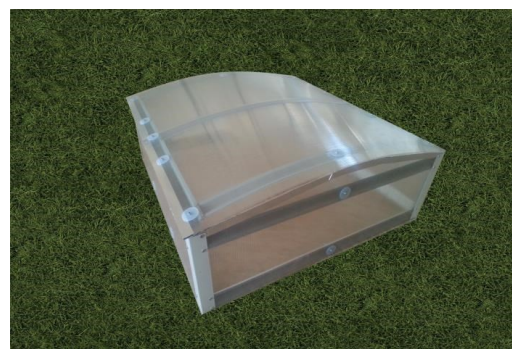


Gardentec Classic pařeniřtř – Montážnř nřvod

Rozmřry: dřlka 100 cm; řřřka 93 cm; vřška 38 cm

Obsah balenř

Čřslo	Nřzev	Mnořstvř [ks]
1.	Rohy (zapuřtřnř do zemř) 4x4x50cm	4
2.	Boční profily 88 cm	4
3.	Přednř a vřkovř profily 95 cm	6
4.	Zakřřvenř profily krycřho rřmu 83 cm	3
5.	Spojovacř profil PC-H 96 cm	1
6.	Plastovř terčř	24
7.	řrouby M5-40	24
8.	Zřvřsy	2
9.	řrouby se zřpustnou hlavou M4-8	8
10.	Matice M4	8
11.	řrouby se zřpustnou hlavou M5-12	48
12.	Matice M5	72
13.	Hornř kryt z polykarbonřtovř desky 50x96 cm	2
14.	Boční kryt z polykarbonřtovř desky 39x90 cm	2
15.	Přednř a zadnř kryt z polykarbonřtovř desky 31x97 cm	2
16.	Krycř přaska	6 m



1. Příprava polykarbonřtovřch desek

Před instalacř odstrařte ochrannř fřlie z polykarbonřtovřch desek. Označte si strany s UV ochranou. Ty pak musřte instalovat smřrem ke slunci (popsanř strana = strana s UV ochranou). Přřpadnř nečistoty v dutinkřch polykarbonřtovřch desek vyfoukejte stlačenřm vzduchem (kompresor, vřfukovř strana vysavačř). Otevřenř dutinky na hornřch stranřch přednřch, zadnřch a bočních polykarbonřtovřch desek utřsnřte krycř přaskou (č. 16). Na vřkovřch deskřch utřsnřte otevřenř dutinky na obou stranřch.

2. Montáž přednř a boční konstrukce

Seřroubujte přednř profily (č.3), boční profily (č.2) s rohy (č.1) řrouby M5-12 (č.11) a maticemi M5 (č.12) tak, aby byl polykarbonřt mezi profily (viz obr.1 na druhř stranř tohoto nřvodu). Strany s UV ochranou musř smřřovat ven. Profilovř vybolenř (tvar profilu omega) je vřdř orientovřno smřrem dovnřtř pařeniřtř. Na boku a vpředu polykarbonřtovř desky připevnřte k rřmu plastovřmi terčř (č.6), řrouby M5-40 (č.7) a maticemi (č.12).

3. Sestava krycřho rřmu

Zakřřvenř profily krycřho rřmu (č.4) spojte řrouby M5-12 (č.11) a maticemi (č.12) s vřkovřmi profily (č. 3) (viz obr. č. 2). Zřvřsy (č.8) nařroubujte na kryt pomocř řroubř M4-8 (č.9) a matic M4 (č.10) a upevnřte (viz obr.3)

4. Přichycení horního krytu z polykarbonátu k rámu

Horní kryty (č.13) spojte profilem PC-H (č.5) a poté je přišroubujte ke krycímu rámu pomocí šroubů M5-40 (č.7) s plastovými terči (č.6) a matic M5 (č.12) tak, aby víko na všech stranách rovnoměrně přečnívalo. (viz obr.4).

Obr.1



Obr.2



Obr.3



Obr.4

