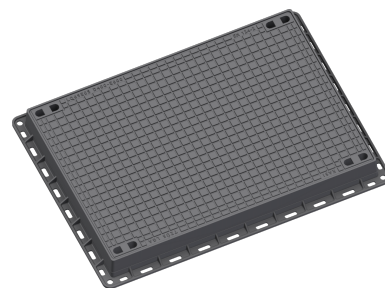


## Šachtový poklop bez odvětrání v litinovém rámu s patkou E600 - plochy vystavené vysokému zatížení těžkou technikou

### Standard



Kód	<b>KQ69EL05C</b>
Materiál	<b>Litina</b>
Hmotnost	<b>138 kg</b>
Norma	<b>EN124-2</b>
Balení	<b>8 ks/pal</b>
Třída zatížení	<b>Vysoké dopravní zatížení</b>



obdélníkový poklop, bez pantu, KASI PUR tlumící vložka, bez pružinového zajištění víka v rámu

#### VÍKO:

- | Hmotnost víka 103kg
- | Možnost vlastního motivu / loga

#### RÁM:

- | Vhodný do míst s vysokou dopravní zátěží
- | Výška rámu 100mm, hmotnost 35kg
- | Integrovaná PUR tlumící vložka s vysokou odolností
- | Použití s vyrovnávacími prstenci BAR-V a BAR
- | Litinový rám s patkou bez osazení pro lapač

#### OSTATNÍ:

- | Poklop je dodáván s černou povrchovou úpravou
- | vlastní motiv na víko možný



ZÁKAZNICKÁ  
ŘEŠENÍ



TLUMICÍ VLOŽKA



TICHÝ DESIGN

