

## Šachtový poklop vodotěsný v litinovém rámu

E600 - plochy vystavené vysokému zatížení těžkou technikou



Kód	<b>KELV14CS</b>
Materiál	<b>Litina</b>
Hmotnost	<b>83 kg</b>
Norma	<b>EN124-2</b>
Balení	<b>10 ks/pal</b>
Třída zatížení	<b>Vysoké dopravní zatížení</b>

bez pantu, PUR tlumící vložka-tunelová varianta, bez pružinového zajištění víka v rámu, vodotěsné 1 bar

### VÍKO:

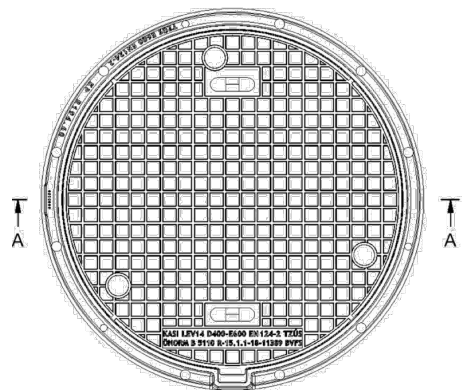
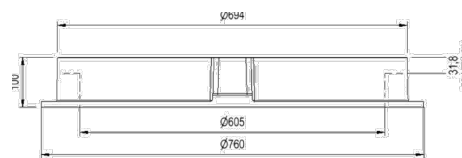
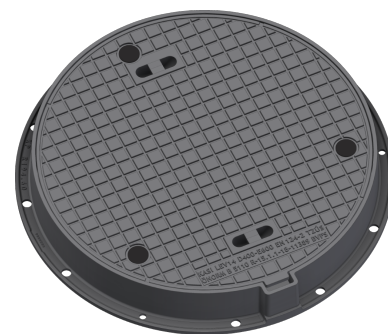
- Pro vodotěsné komplety
- Hmotnost víka 55kg

### RÁM:

- Vhodný do míst s vysokou dopravní zátěží
- Výška rámu 100mm, hmotnost 28kg
- Použití s vyrovnávacími prstenci BAR-V a BAR
- Litinový rám s patkou bez osazení pro lapač

### OSTATNÍ:

- Vodotěsný poklop s certifikovanou odolností 0,5 bar
- Poklop je dodáván bez povrchové úpravy - varianty s barvou lze objednat



TICHÝ DESIGN

